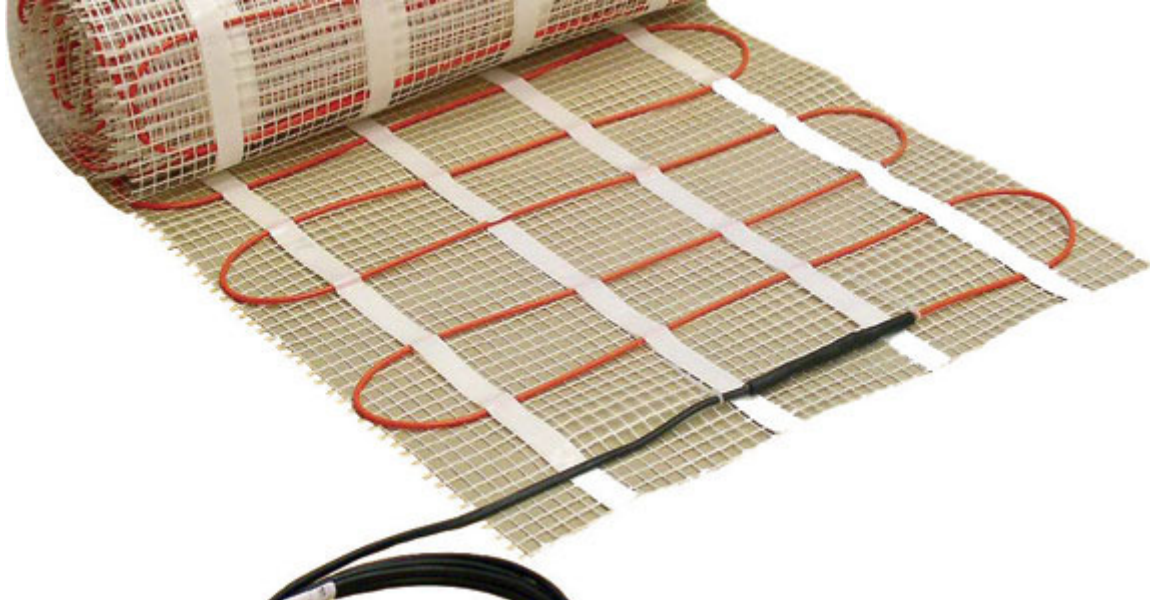


Grelni kabli



Grelni kabli so idealen sistem za samogradnjo

Električni grelni kabli so pritrjeni na mrežico iz steklenih vlaken, kar **močno poenostavi** ter **zmanjša možnost napak pri polaganju**. Sistem talnega ogrevanja z grelnimi kabli je zato idealen tudi za samogradnjo. Za notranje površine so dobavljive grelne preproge z močjo 100 w/m² 160W/m².



Upravljanje (regulacija) grelnih kablov

Grelna kabela je mogoče upravljati z analognim ali digitalnim termostatom s talnim tipalom.

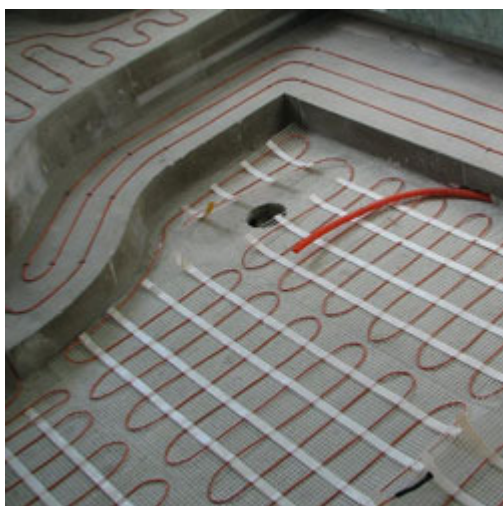
Analogni termostat s talnim tipalom	Digitalni termostat s talnim tipalom
	
Omogoča ročni vklop/izklop in ročno nastavitvev moči.	Omogoča digitalno nastavitvev časa vklopa / izklopa in različne nastavitvev za vsak dan v tednu.

Predstavitev tipov grelnih kablov:

Tip	Moč (W)	Dolžina (m)	Površina (m ²)
LDTS 12070-165	70	0,9	0,5
LDTS 12130-165	130	1,6	0,8
LDTS 12210-165	210	2,6	1,3
LDTS 12260-165	260	3,2	1,6
LDTS 12340-165	340	4,2	2,1
LDTS 12410-165	410	5,2	2,6

Tip	Moč (W)	Dolžina (m)	Površina (m ²)
LDS 12500-165	500	6,1	3,0
LDS 12560-165	560	6,7	3,4
LDS 12670-165	670	8,3	4,2
LDS 12810-165	810	10,2	5,1
LDS 121000-165	1000	12,3	6,1
LDS 121210-165	1210	15,1	7,6
LDS 121400-165	1400	17,6	8,8
LDS 121800-165	1800	22,0	11,0
LDS 122150-165	2150	26,6	13,3
LDS 122600-165	2600	32,5	16,3

Priprava grelnih kablov



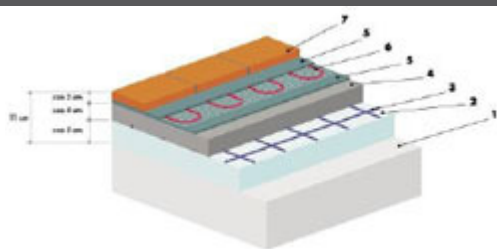
Položena keramika



Grelni kabli so primerni za ogrevanje vseh vrst bivalnih prostorov:

- kopalnice,
- dnevne sobe,
- spalnice,
- hodniki,
- kuhinje,
- ...

Grelni kabli se položijo neposredno pod ploščice



1. osnova
2. toplotna izolacija – 5 cm
3. jeklena mreža
4. plast betona – debeline 3 do 4 cm
5. elastično lepilo
6. grelni kabli
7. ploščice (parket, PVC,...)

Grelne folije

Grelne folije vam zagotavljajo enakomerno ogrevanje, enostavno upravljanje in maksimalno udobje.



Grelne folije ECOFILM



Grelne folije ECOFILM so primerne tako za ogrevanje talnih površin (pod laminatom) kot tudi stropnih površin. Toplotno oddajanje je enakomerno ob najnižji možni temperaturi.

Grelne folije ECOFILM MHF



Grelna folija ECOFILM MHF je odlična rešitev proti rošenju vašega ogledala. Samolepilna stran grelna folije se pritrdi na hrbtno stran ogledala in se ponavadi veže tako, da se grelna folija aktivira ob prižigu lučke.

Upravljanje (regulacija) grelnih folij

Grelne folije je mogoče upravljati z analognim ali digitalnim termostatom s talnim tipalom.

Analogni termostat s talnim tipalom	Digitalni termostat s talnim tipalom
	
Omogoča ročni vklop/izklop in ročno nastavitvev moči.	Omogoča digitalno nastavitvev časa vklopa / izklopa in različne nastavitve za vsak dan v tednu.

Predstavitev tipov grelnih folij: Grelne folije ECOFILM Set

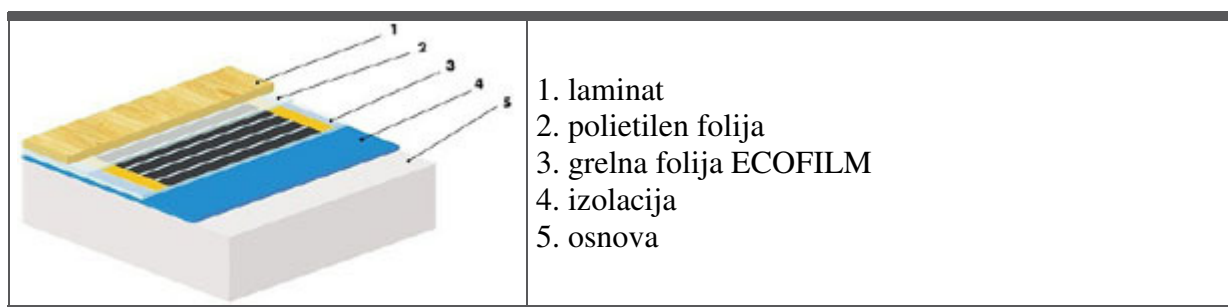
Tip	Moč (W)	Dolžina (m)	Moč na izhodu (W/m ²)	Napetost (V)	Celotna širina (m)	Grelna širina (m)	Grelna površina (m ²)
ES 80-88/2	88	2	80	230	0,60	0,55	1,1
ES 80-132/3	132	3	80	230	0,60	0,55	1,65
ES 80-176/4	176	4	80	230	0,60	0,55	2,2
ES 80-220/5	220	5	80	230	0,60	0,55	2,75
ES 80-264/6	264	6	80	230	0,60	0,55	3,3
ES 80-352/8	352	8	80	230	0,60	0,55	4,4
ES 80-440/10	440	10	80	230	0,60	0,55	5,5
ES 80-156/2	156	2	80	230	1,0	0,97	1,94
ES 80-234/3	234	3	80	230	1,0	0,97	2,91
ES 80-312/4	312	4	80	230	1,0	0,97	3,88
ES 80-390/5	390	5	80	230	1,0	0,97	4,85
ES 80-468/6	468	6	80	230	1,0	0,97	5,82
ES 80-624/8	624	8	80	230	1,0	0,97	7,76
ES 80-780/10	780	10	80	230	1,0	0,97	9,7

* Grelni film je opremljen z dvema priključnima kabloma dolžine 5 metrov (pakiran v kartonsko škatlo).

Grelne folije ECOFILM MHF ZA POD OGLEDALOM (grelne folije za montažo pod ogledalom)

Tip	Dimenzije (mm)	Moč (W)
ECOFILM MHF 12	252 x 274	12,5
ECOFILM MHF 25	574 x 274	20,0
ECOFILM MHF 50	519 x 524	50,0
ECOFILM MHF 100	1004 x 524	100,0

Grelni folije se položijo neposredno pod laminat



Grelni kabli za ogrevanje dvorišč

Preprečite nabiranje snega in nastajanje ledu

Električni grelni kabli za ogrevanje dvorišč učinkovito **odmrzujejo zunanje površine** in **talijo sneg**. Grelni kabli se **odlično obnesejo** pri odmrzovanju stopnišč ter pri taljenju snega pred vhodom v hišo, garažo, delavnico ...

OGREVANJE DVORIŠČ

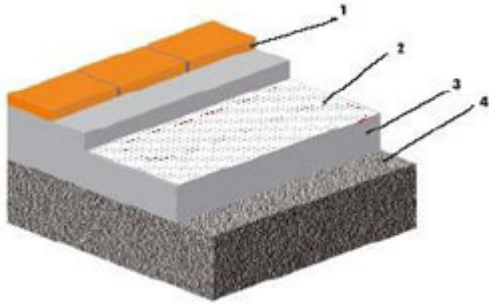


OGREVANJE STOPNIŠČ



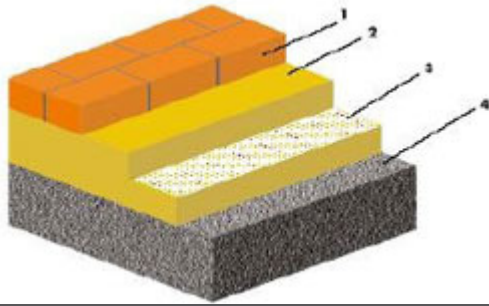
Izbira primerne moči grelnih kablov

- Za **izolirane podlage** (vsaj 300 mm sloj proda) so ustrezni **grelni kabli moči 200 - 300 W/m²**.
 - Za **neizolirane podlage** so potrebni **grelni kabli moči 250 – 350 W/m²**. Zahtevana moč grelnih kablov je med drugim odvisna tudi od tega, kako globoko leži grelni kabel; bližje kot je površini, manjšo moč zahteva.
- Za zunanje površine je primerna preproga tipa MPSV. Odločite se lahko za **dva temeljna načina vgradnje MPSV grelnih kablov**:



1. Vgradnja v plast betona

1. Ploščice
2. ECOFLOOR grelna mreža
3. Sloj betona
4. Osnova (prod 15 - 30 cm)



2. Vgradnja v sloj finega peska

1. Tlaki
2. Fini pesek brez ostrih kamnov (najmanj 10 cm)
3. ECOFLOOR grelna mreža
4. Osnova (prod 15 - 30 cm)

* moč grelnih kablov največ 250 W/m²